

(English)

REF#

KAB-001

Single Use - Disposable CO₂ Absorber - Latex Free



INTENDED USE:

The KAB CO₂ absorber is intended for use during general anesthesia or patient transport whenever the clinician desires to have a single patient use, self-contained breathing system versus the conventional semi-permanent CO₂ absorbers on the anesthesia gas machines. The KAB CO₂ absorber may be used with an oxygen source during transport of the patient from surgery to recovery.

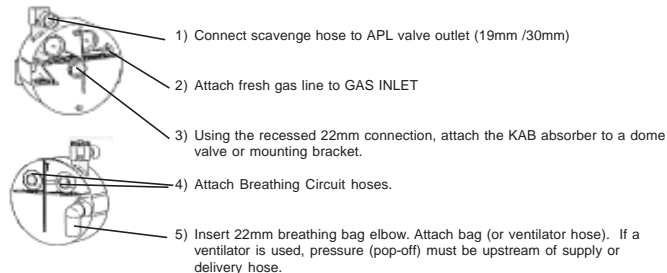
DESCRIPTION:

Disposable CO₂ absorber with directional valves and integral Adjustable Pressure Limiting (APL) valve.

Absorbent: Approximately 400 Grams (by weight)

Fittings and function meet applicable ISO and ASTM standards. Test Data available upon request.

DIRECTIONS FOR USE:

- 
- 1) Connect scavange hose to APL valve outlet (19mm /30mm)
 - 2) Attach fresh gas line to GAS INLET
 - 3) Using the recessed 22mm connection, attach the KAB absorber to a dome valve or mounting bracket.
 - 4) Attach Breathing Circuit hoses.
 - 5) Insert 22mm breathing bag elbow. Attach bag (or ventilator hose). If a ventilator is used, pressure (pop-off) must be upstream of supply or delivery hose.
- 6) TEST unit for air leakage and proper valve function before use. Replace unit immediately if there is any evidence of contamination, leakage, occlusion, or other malfunction. Ensure that all connections are secure at all times.
 - 7) Adjust APL valve for proper scavenging of excess gases. See warning statement below. NOTE: Unit is packaged with the APL valve in the OPEN position. Turn clock-wise to increase internal pressure and restrict scavenge gas flow.
 - 8) Discard when absorbent color turns to violet and according to hospital protocol.

WARNING:

- **DO NOT** connect directly to vacuum source. Only connect the scavenge hose through a waste gas scavenger interface system that has excessive positive and negative pressure relief valves.
- **DO NOT** use in presence of explosive gases or gases that are unstable to heat and/or alkali.

CAUTION:

- Federal (USA) law restricts this device to sale by or on order of a physician.
- CO₂ monitoring is recommended when using this product.

Manufacturer

KING SYSTEMS CORPORATION

Noblesville, IN USA 46060 TEL 317-776-6823 FAX 317-776-6827

EU Regulatory Representative

Medical Product Service GmbH
Borgasse 20
35619 Braunfels, Germany

PG 1 INFM-12 6/98

(Español)

REF#

KAB-001

Un solo uso – Absorbedor de CO₂ desechable – Sin látex



USO DESTINADO:

El absorbedor de CO₂ de KAB se destina al uso durante la anestesia general o el transporte del paciente, cuando el clínico desea tener un sistema respiratorio autocontenido utilizable por un solo paciente en vez de los absorbedores de CO₂ semipermanentes de las máquinas de anestesia a gas. El absorbedor de CO₂ de KAB se puede usar con una fuente de oxígeno durante el transporte del paciente desde el quirófano hasta la sala de recuperación.

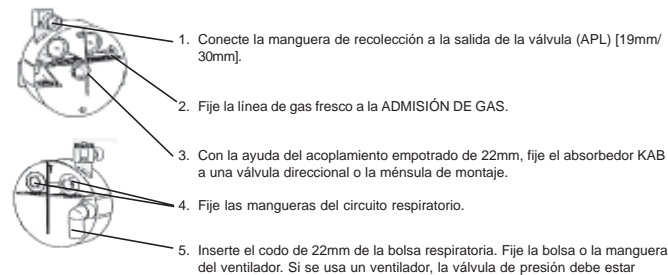
DESCRIPCIÓN:

Absorbedor de CO₂ desechable con válvulas direccionales y válvula Ajustable Limitadora de Presión integrada (APL).

Absorbente. Peso aproximado de 400 gramos.

Los aditamentos y la función cumplen las normas ISO y ASTM aplicables. Los datos de prueba están disponibles a solicitud.

INSTRUCCIONES PARA USO:

- 
1. Conecte la manguera de recolección a la salida de la válvula (APL) [19mm/30mm].
 2. Fije la línea de gas fresco a la ADMISIÓN DE GAS.
 3. Con la ayuda del acoplamiento empotrado de 22mm, fije el absorbedor KAB a una válvula direccional o la ménsula de montaje.
 4. Fije las mangueras del circuito respiratorio.
 5. Inserte el codo de 22mm de la bolsa respiratoria. Fije la bolsa o la manguera del ventilador. Si se usa un ventilador, la válvula de presión debe estar torrente arriba de la manguera de suministro o entrega.
6. Antes de usar la unidad, pruébela para determinar si la válvula funciona bien o si hay fuga de aire. Si se nota cualquier contaminación, fuga, oclusión u otra falla, sustitúyala de inmediato. Cerciórese invariablemente de que todas las conexiones estén firmes.
 - 7) Ajuste la válvula APL para que recolecte apropiadamente los excesos de gas. Vea la advertencia que se hace más abajo. NOTA: La unidad se envasa con la válvula APL en posición ABIERTA. Para aumentar la presión interna y restringir el flujo de gas de recolección, gírela en el sentido del reloj.
 - 8) Deseche cuando el color del absorbente llega a ser violeta, y siga el protocolo del hospital.

ADVERTENCIA:

- No conecte directamente a la fuente de vacío. La manguera de recolección sólo se debe conectar a través de un sistema de interfaz de recolección de desechos dotado de válvulas de alivio de presión negativa y positiva.
- **NO USE** en presencia de gases explosivos o inestables al calor y/o a los álcalis.

PRECAUCIÓN:

- Las leyes federales de los EE. UU. de A. restringen la venta de este dispositivo a las hechas por o a la orden de un médico.
- Se recomienda verificar el CO₂ al usar este producto.

Fabricante

KING SYSTEMS CORPORATION

Noblesville, IN USA 46060 Tel 317-776-6823 FAX 317-776-6827

Representante Regulador en los EE. UU.

Medical Product Service GmbH
Borgasse 20
35619 Braunfels, Germany

(Italiano)

REF#

KAB-001

Assorbitore monouso, usa e getta, di CO₂ - senza lattice



USO PREVISTO:

L'assorbitore KAB di CO₂ è previsto per l'uso nel corso dell'anestesia generale o il trasporto dei pazienti in tutti quei casi in cui il medico desidera disporre di un sistema di respirazione autonomo per paziente singolo piuttosto che degli assorbitori convenzionali di CO₂ semipermanenti su macchine di gas per anestesia. L'assorbitore KAB di CO₂ può essere utilizzato con una sorgente di ossigeno durante il trasporto del paziente dalla sala operatoria alla stanza.

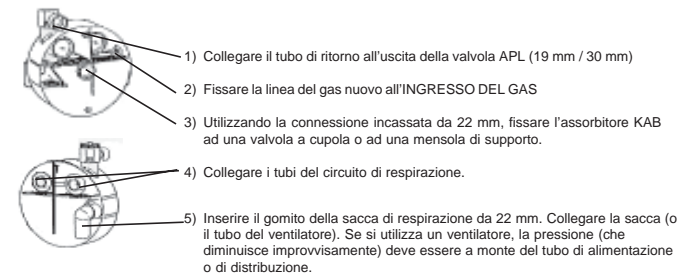
DESCRIZIONE:

Assorbitore monouso di CO₂ con valvole direzionali e valvola integrale regolabile di limitazione della pressione (Adjustable Pressure Limiting, APL).

Assorbente: circa 400 grammi (peso)

I raccordi e il funzionamento soddisfano gli standard applicabili ISO e ASTM. I dati relativi ai test sono disponibili su richiesta.

ISTRUZIONI PER L'USO:

- 
- 1) Collegare il tubo di ritorno all'uscita della valvola APL (19 mm / 30 mm)
 - 2) Fissare la linea del gas nuovo all'INGRESSO DEL GAS
 - 3) Utilizzando la connessione incassata da 22 mm, fissare l'assorbitore KAB ad una valvola a cupola o ad una mensola di supporto.
 - 4) Collegare i tubi del circuito di respirazione.
 - 5) Inserire il gomito della sacca di respirazione da 22 mm. Collegare la sacca (o il tubo del ventilatore). Se si utilizza un ventilatore, la pressione (che diminuisce improvvisamente) deve essere a monte del tubo di alimentazione o di distribuzione.
- 6) TESTARE l'unità per rilevare eventuali perdite di aria e verificare il corretto funzionamento della valvola prima dell'uso. Sostituire l'unità immediatamente in caso di segni di contaminazione, perdite, occlusione o guasti di altra natura. Accertarsi che le connessioni siano sempre salde.
 - 7) Regolare la valvola APL in base al corretto ritorno dei gas in eccesso. Consultare l'istruzione di avviso nel seguito. NOTA: L'unità è imballata con la valvola APL in posizione APERTA. Ruotare in senso orario per aumentare la pressione interna e limitare il flusso di gas di ritorno.
 - 8) Gettare quando il colore dell'assorbente vira a viola e secondo il protocollo ospedaliero.

AVVISO:

- **NON** collegare direttamente ad una sorgente di vuoto. Collegare il tubo di ritorno solo tramite un sistema di interfaccia di ritorno dei gas di scarico che abbia valvole limitatrici di pressione eccessiva positiva e negativa.
- **NON** utilizzare in presenza di gas esplosivi o di gas instabili sotto l'azione del calore e/o degli alcali.

ATTENZIONE:

- La legge federale degli Stati Uniti limita la possibilità di commercializzare questo dispositivo ai soli medici o dietro presentazione di ricetta medica.
- Durante l'utilizzo di questo prodotto si consiglia il monitoraggio di CO₂.

Produttore

KING SYSTEMS CORPORATION

Noblesville, IN USA 46060 Tel 317-776-6823 FAX 317-776-6827

Rappresentante di regolamentazione UE

Medical Product Service GmbH
Borgasse 20
35619 Braunfels, Germany

(Français)

REF#

KAB-001

Une seule utilisation - Absorbeur de CO₂ jetable - sans latex



UTILISATION:

L'absorbeur de CO₂ KAB est destiné à être utilisé lors d'une anesthésie générale ou du transport d'un patient lorsque le clinicien veut disposer d'une seule utilisation par patient, d'un système de respiration indépendant plutôt que d'absorbeurs conventionnels de CO₂ à demi permanents des machines à gaz anesthésique. L'absorbeur de CO₂ KAB peut être utilisé comme source d'oxygène lors du transport d'un patient de la salle de chirurgie à la salle post-opératoire.

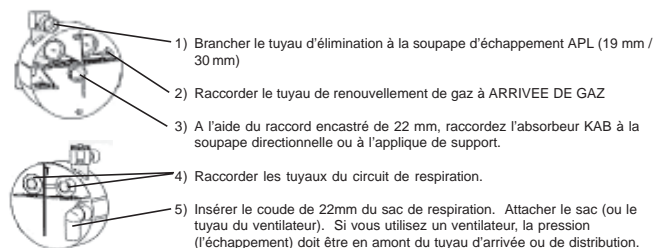
DESCRIPTION:

Absorbeur de CO₂ jetable à soupapes directionnelles et à soupape intégrale et réglable à restriction de pression (APL).

Absorbant: Environ 400 grammes (poids)

Les installations et la fonction sont conformes aux standards ISO et ASTM en vigueur. Les données de tests sont disponibles sur demande.

MODE D'EMPLOI:



- 1) Brancher le tuyau d'élimination à la soupape d'échappement APL (19 mm / 30 mm)
 - 2) Raccorder le tuyau de renouvellement de gaz à ARRIVEE DE GAZ
 - 3) A l'aide du raccord encastré de 22 mm, raccordez l'absorbeur KAB à la soupape directionnelle ou à l'applique de support.
 - 4) Raccorder les tuyaux du circuit de respiration.
 - 5) Insérer le coude de 22mm du sac de respiration. Attacher le sac (ou le tuyau du ventilateur). Si vous utilisez un ventilateur, la pression (l'échappement) doit être en amont du tuyau d'arrivée ou de distribution.
- 6) ASSUREZ-VOUS que l'appareil n'a pas de fuites d'air et que la soupape fonctionne correctement avant de vous en servir. Remplacer l'appareil immédiatement si jamais il y a preuve de contamination, fuite, occlusion ou de tout autre fonctionnement défectueux. Assurez-vous bien que tous les raccords sont toujours correctement établis.
- 7) Ajuster la soupape APL pour l'élimination convenable des gaz en excès. Consulter l'avertissement ci-dessous. REMARQUE: l'appareil est emballé avec la soupape APL en position OUVERTE. Visser dans le sens des aiguilles d'une montre pour faire augmenter la pression interne et faire baisser la circulation de gaz usagé.
- 8) Jeter lorsque la couleur de l'absorbant passe au violet, et ceci selon le protocole de l'hôpital.

ATTENTION:

- **NE PAS** raccorder directement à la source d'aspiration. Ne raccorder le tuyau d'élimination qu'à un système d'élimination de gaz usagés qui comporte des soupapes de décharge de pression positive et négative excessive.
- **NE PAS** utiliser en présence de gaz explosifs ou de gaz instables à la chaleur et/ou aux alcalis.

ATTENTION:

- Les lois fédérales (des Etats-Unis d'Amérique) limitent la vente de cet appareil. Elle ne peut s'effectuer que par l'intermédiaire d'un médecin ou sur sa commande.

- La surveillance du CO₂ est recommandée lors de l'utilisation de ce produit.

Fabricant

KING SYSTEMS CORPORATION

Noblesville, IN USA 46060 Tél 317-776-6823 FAX 317-776-6827

Représentant réglementaire de l'UE

Medical Product Service GmbH
Bomgasse 20
35619 Braunfels, Germany

PG 2 INFM-12 6/98

(Deutsch)

REF#

KAB-001

Für den einmaligen Gebrauch – Einweg-CO₂-Absorbierer – Latexfrei



VERWENDUNGSZWECK:

Der KAB-CO₂-Absorbierer ist für den Einsatz in der allgemeinen Anästhesie oder während des Patiententransports gedacht. Er kann immer dann an Stelle des herkömmlichen semi-permanenten CO₂-Absorbierers an Narkosegeräten eingesetzt werden, wenn eine unabhängige Beatmungsvorrichtung für den einmaligen Einsatz am Patienten bevorzugt wird. Der an eine Sauerstoffquelle angeschlossene KAB-CO₂-Absorbierer kann während des Transports eines Patienten vom Operationsraum in den Genesungsraum verwendet werden.

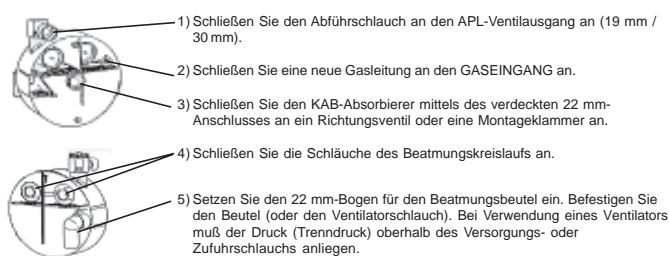
BESCHREIBUNG:

Einweg-CO₂-Absorbierer mit Richtungsventilen und integriertem APL-Ventil (Adjusting Pressure Limiting) zur Druckanpassung.

Absorptionsmittel: Ungefähr 400 Gramm (nach Gewicht)

Montageteile und Funktion entsprechen den geltenden ISO- und ASTM-Normen. Testdaten sind auf Anfrage erhältlich.

GEBRAUCHSANLEITUNG:



- 1) Schließen Sie den Abfuhrschlauch an den APL-Ventilaustritt (19 mm / 30 mm).
 - 2) Schließen Sie eine neue Gasleitung an den GASEINGANG an.
 - 3) Schließen Sie den KAB-Absorbierer mittels des verdeckten 22 mm-Anschlusses an ein Richtungsventil oder eine Montageklammer an.
 - 4) Schließen Sie die Schläuche des Beatmungskreislaufs an.
 - 5) Setzen Sie den 22 mm-Bogen für den Beatmungsbeutel ein. Befestigen Sie den Beutel (oder den Ventilatorschlauch). Bei Verwendung eines Ventilators muß der Druck (Trenndruck) oberhalb des Versorgungs- oder Zufuhrschlauchs anliegen.
- 6) ÜBERPRÜFEN Sie die Vorrichtung vor dem Einsatz auf undichte Stellen und Funktionsfähigkeit der Ventile. Ersetzen Sie die Vorrichtung sofort, falls Sie Anzeichen von Verschmutzung, undichten oder verstopften Stellen oder Fehlfunktionen sonstiger Art feststellen. Vergewissern Sie sich, daß alle Verbindungen zu jedem Zeitpunkt sicher sitzen.
- 7) Passen Sie das APL-Ventil so an, daß überschüssiges Gas ordnungsgemäß abgeführt wird. Beachten Sie die untenstehende Warnung. HINWEIS: Bei Auslieferung befindet sich das APL-Ventil in GEÖFFNETER Position. Drehen Sie das Ventil im Uhrzeigersinn, um den internen Druck zu erhöhen und den Durchfluß von abgeführtem Gas zu verringern.
- 8) Entsorgen Sie die Vorrichtung entsprechend den Krankenhausvorschriften, wenn das Absorptionsmittel eine violette Farbe annimmt.

WARNUNG:

- Schließen Sie die Vorrichtung **NICHT** direkt an eine Vakuumquelle an. Schließen Sie den Abfuhrschlauch nur über ein Gasabfuhrsystem an, das mit Steuerventilen für überschüssigen positiven und negativen Druck ausgestattet ist.
- Verwenden Sie die Vorrichtung **NICHT** in der Nähe von explosiven Gasen oder Gasen, die sich gegenüber Hitze und/oder Alkali instabil verhalten.

VORSICHT:

- Laut den Bundesgesetzen der USA darf diese Vorrichtung nur von Ärzten verkauft oder verordnet werden.
- CO₂-Überwachung wird bei Verwendung dieses Produkts empfohlen.

Hersteller

KING SYSTEMS CORPORATION

Noblesville, IN USA 46060 TEL 317-776-6823 FAX 317-776-6827

EU-Zulassungsvertreter

Medical Product Service GmbH
Bomgasse 20
35619 Braunfels, Germany

(Svenska)

REF#

KAB-001

För ett användningstillfälle – CO₂-absorbator för engångsbruk – utan latex



AVSEDD ANVÄNDNING:

CO₂-absorbatorn KAB är avsedd för användning vid allmän anestesi, samt vid persontransporter där klinikern vill använda sig av ett slutet andningssystem för en enda patient, i stället för de vanliga halvpermanenta CO₂-absorbatorerna på anestesisgasmaskinerna. CO₂-absorbatorn KAB kan användas tillsammans med en syrgaskälla vid transport av patienten från operation till uppvakning.

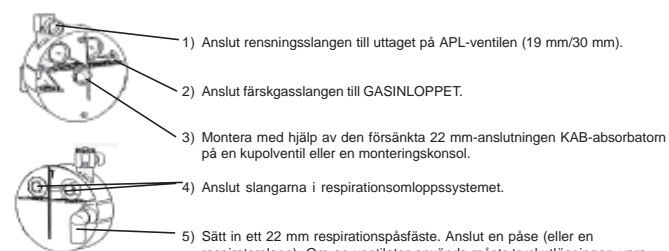
BESKRIVNING:

CO₂-absorbator för engångsbruk med riktighetsventiler och inbyggd APL-ventil (ställbar tryckbegränsning).

Absorbent: Omkring 400 gram (vikt)

Förbindningar och funktions sätt uppfyller kraven i tillämpliga ISO- och ASTM-standarder. Testdata kan erhållas på begäran.

BRUKSANVISNING:



- 1) Anslut rensningslangen till uttaget på APL-ventilen (19 mm/30 mm).
 - 2) Anslut färggaslangen till GASINLOPPET.
 - 3) Montera med hjälp av den försänkta 22 mm-anslutningen KAB-absorbatorn på en kupolventil eller en monteringskonsol.
 - 4) Anslut slangarna i respirationsomloppssystemet.
 - 5) Sätt in ett 22 mm respirationspåsfäste. Anslut en påse (eller en respiratorslang). Om en ventilator används måste tryckutlösningen vara placerad uppströms om tillöppslangen eller tryckslangen.
- 6) PROVA enheten med avseende på luftläckage och korrekt ventilfunktion före användning. Byt ut den omedelbart om det finns tecken på förorening, läckage, tilltäppning eller tekniskt fel. Anslutningarna måste alltid vara väl åtdragna.
- 7) Ställ in APL-ventilen för korrekt rensning av överskottsgas. Se varningen nedan. OBS: När enheten levereras står APL-ventilen i det ÖPPNA läge. Vrid den i medurs riktning för att öka det inre trycket och begränsa rensningsgasflödet.
- 8) Kassera i enlighet med sjukhusets standardförfaranden när absorbenten får violett färg.

VARNING:

- **ANSLUT INTE** direkt till vakuumkällan. Rensningslangen får bara anslutas via ett rensningssystem för utandad gas.
- **ANVÄND INTE** i närvaro av explosiva gaser eller gaser som är instabila under inverkan av värme och/eller alkalier.

Obs!

- Enligt federal amerikansk (USA) lagstiftning får denna anordning endast säljas av eller på order av en läkare.
- CO₂-övervakning rekommenderas vid användning av denna produkt.

Tillverkare

KING SYSTEMS CORPORATION

Noblesville, IN USA 46060 Tel 317-776-6823 FAX 317-776-6827

Representant för EU-uppyllande

Medical Product Service GmbH
Bomgasse 20
35619 Braunfels, Germany