

Ambu® Neuroline Monopolar Neurology Needle Electrode with Lead Wire

Instructions for use

Instructions for use

Инструкции за ползване

Návod k použití

Brugsvejledning

Bedienungsanleitung

Οδηγίες χρήσης

Instrucciones de uso

Kasutamishuend

Käyttöohje

Mode d'emploi

Upute za upotrebu

Használati útmutató

Istruzioni per l'uso

使用方法

Naudojimo instrukcija

Lietošanas instrukcija

Gebbruksaanwijzing

Bruksanvisning

Instrukcje użytkowania

Instruccjoni de utilizare

Инструкция по применению

Návod na použitie

Navodila za uporabo

Bruksanvisning

Kullanma Talimatı

使用说明

Instructions for use

Single Use Ambu® Neuroline Monopolar Neurology Needle Electrode (with lead wire)

Intended Use

The Ambu® Neuroline Monopolar Needle Electrode are made for muscle activity recording for Electromyography (EMG) applications. The needle electrodes are for single use only.

Precautions

- The Ambu® Neuroline Monopolar Needle Electrode shall be used by health care professionals trained in performing neurophysiological examination.
- For single use only. Reuse of product can cause contamination, leading to infections.
- Do not soak, rinse or sterilize this device as these procedures may leave harmful residues or cause malfunction of the device. The design and material used are not compatible with conventional cleaning and sterilization procedures.
- Electrodes must only be used with Electromyography (EMG) applications monitoring devices in compliance with IEC 60601-1.
- During use, the electrodes should be placed as far as possible from the equipment which generates electromagnetic interference (EMI) to minimize unwanted radiofrequency interference (RFI).
- Do not use if individual pouch is damaged or has been opened.
- Rx only.

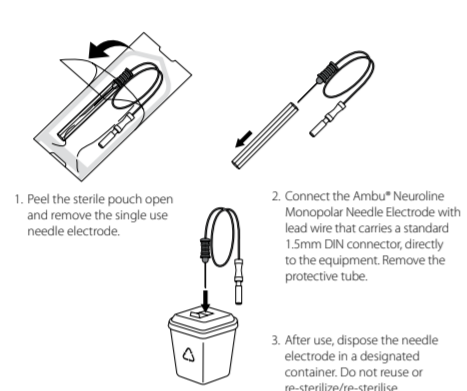
Sterilization/Sterilisation

Sterilized/Sterilised by Ethylene oxide sterilization/sterilisation (ETO).

Packaging

One needle electrode in a pouch.

Directions for use



Ambu® is a registered trademark of Ambu A/S, Denmark. Ambu A/S is certified according to ISO 13485

Ambu® е регистрирана търговска марка на Ambu A/S, Дания. Ambu A/S е сертифицирана в съответствие с ISO 13485

Ambu® ist eine eingetragene Marke der Ambu A/S, Dänemark. Ambu A/S ist nach ISO 13485 zertifiziert

Ambu® er et registreret varemærke og tilhører Ambu A/S, Danmark. Ambu A/S er certificeret ifølge ISO 13485

Ambu® е регистрирано охранна знамка spoločnosti Ambu A/S, Dánsko. Spoločnosť Ambu A/S je certifikovaná die norm ISO 13485

Ambu® ist registreret varemærke og tilhører Ambu A/S, Danmark. Ambu A/S er certificeret ifølge ISO 13485

Ambu® е регистрирано охранна знамка spoločnosti Ambu A/S, Dánsko. Spoločnosť Ambu A/S je certifikovaná die norm ISO 13485

Ambu® er et registreret varemærke og tilhører Ambu A/S, Danmark. Ambu A/S er certificeret ifølge ISO 13485

Ambu® е регистрирано охранна знамка spoločnosti Ambu A/S, Dánsko. Spoločnosť Ambu A/S je certifikovaná die norm ISO 13485

Ambu® ist eine eingetragene Marke der Ambu A/S, Dänemark. Ambu A/S ist nach ISO 13485 zertifiziert

Ambu® er et registreret varemærke og tilhører Ambu A/S, Danmark. Ambu A/S er certificeret ifølge ISO 13485

Ambu® е регистрирано охранна знамка spoločnosti Ambu A/S, Dánsko. Spoločnosť Ambu A/S je certifikovaná die norm ISO 13485

Ambu® ist registreret varemærke og tilhører Ambu A/S, Danmark. Ambu A/S er certificeret ifølge ISO 13485

Ambu® е регистрирано охранна знамка spoločnosti Ambu A/S, Dánsko. Spoločnosť Ambu A/S je certifikovaná die norm ISO 13485

Ambu® ist eine eingetragene Marke der Ambu A/S, Dänemark. Ambu A/S ist nach ISO 13485 zertifiziert

Ambu® er et registreret varemærke og tilhører Ambu A/S, Danmark. Ambu A/S er certificeret ifølge ISO 13485

Ambu® е регистрирано охранна знамка spoločnosti Ambu A/S, Dánsko. Spoločnosť Ambu A/S je certifikovaná die norm ISO 13485

Ambu® ist eine eingetragene Marke der Ambu A/S, Dänemark. Ambu A/S ist nach ISO 13485 zertifiziert

Ambu® er et registreret varemærke og tilhører Ambu A/S, Danmark. Ambu A/S er certificeret ifølge ISO 13485

Ambu® е регистрирано охранна знамка spoločnosti Ambu A/S, Dánsko. Spoločnosť Ambu A/S je certifikovaná die norm ISO 13485

Ambu® ist eine eingetragene Marke der Ambu A/S, Dänemark. Ambu A/S ist nach ISO 13485 zertifiziert

Ambu® er et registreret varemærke og tilhører Ambu A/S, Danmark. Ambu A/S er certificeret ifølge ISO 13485

Ambu® е регистрирано охранна знамка spoločnosti Ambu A/S, Dánsko. Spoločnosť Ambu A/S je certifikovaná die norm ISO 13485

Ambu® ist eine eingetragene Marke der Ambu A/S, Dänemark. Ambu A/S ist nach ISO 13485 zertifiziert

Ambu® er et registreret varemærke og tilhører Ambu A/S, Danmark. Ambu A/S er certificeret ifølge ISO 13485

Ambu® е регистрирано охранна знамка spoločnosti Ambu A/S, Dánsko. Spoločnosť Ambu A/S je certifikovaná die norm ISO 13485

Ambu® ist eine eingetragene Marke der Ambu A/S, Dänemark. Ambu A/S ist nach ISO 13485 zertifiziert

Инструкции за употреба

Монополарен иглен електрод Ambu® Neuroline за еднократна употреба (без водещ кабел)

Предназначение

Монополарните иглени електроди Ambu® Neuroline са предназначени за записване на мускулната активност в приложенията за електромиография (EMG). Иглениите електроди са предназначени само за еднократна употреба.

Предпазни мерки

- Монополарният иглен електрод Ambu® Neuroline трябва да се използва само от медицински специалисти, обучени в извършване на неврофизиологични изследвания.
- Само за еднократна употреба. Повторната употреба на продукта може да причини контаминация, водеща до инфекции.
- Не намоискайте, не изплаквайте и не стерилизирайте това устройство, тъй като тези процедури могат да оставят вредни остатъци или да причинят неизправност на устройството. Конструкцията и използваният материал не са съвместими с конвенционалните процедури за почистване и стерилизация.
- Електродите трябва да се използват само с устройства за мониторинг при електромиография (EMG) в съответствие с IEC 60601-1.
- По време на употреба, електродите трябва да бъдат поставени възможно най-далеч от оборудване, което генерира електромагнитни смущения (EMI), за да се сведат до минимуми нежеланите радиочестотни смущения (RFI).
- Да не се използва, ако индивидуалната опаковка/плик е повредена или е била отваряна.
- Само Rx.

Стерилизация/Стерилизация

Стерилизирано/Стерилизирано с етиленов оксид/стерилизация (ETO).

Опаковка

Един иглен електрод в плик.

Указания за употреба

- Отворете стерилния плик и извадете игления електрод за еднократна употреба.
- Свържете монополарния иглен електрод Ambu® Neuroline без водещ кабел, който е снабден със стандартен 1,5 DIN конектор, към оборудването. Отстранете предпазната тръба.
- След употреба изхвърлете игления електрод в съответния контейнер. Не използвайте повторно и не стерилизирайте повторно.

Ambu® е регистрирана търговска марка на Ambu A/S, Дания. Ambu A/S е сертифицирана в съответствие с ISO 13485

Ambu® ist eine eingetragene Marke der Ambu A/S, Dänemark. Ambu A/S ist nach ISO 13485 zertifiziert

Ambu® er et registreret varemærke og tilhører Ambu A/S, Danmark. Ambu A/S er certificeret ifølge ISO 13485

Ambu® е регистрирано охранна знамка spoločnosti Ambu A/S, Dánsko. Spoločnosť Ambu A/S je certifikovaná die norm ISO 13485

Ambu® ist registreret varemærke og tilhører Ambu A/S, Danmark. Ambu A/S er certificeret ifølge ISO 13485

Ambu® е регистрирано охранна знамка spoločnosti Ambu A/S, Dánsko. Spoločnosť Ambu A/S je certifikovaná die norm ISO 13485

Ambu® ist eine eingetragene Marke der Ambu A/S, Dänemark. Ambu A/S ist nach ISO 13485 zertifiziert

Ambu® er et registreret varemærke og tilhører Ambu A/S, Danmark. Ambu A/S er certificeret ifølge ISO 13485

Ambu® е регистрирано охранна знамка spoločnosti Ambu A/S, Dánsko. Spoločnosť Ambu A/S je certifikovaná die norm ISO 13485

Ambu® ist eine eingetragene Marke der Ambu A/S, Dänemark. Ambu A/S ist nach ISO 13485 zertifiziert

Ambu® er et registreret varemærke og tilhører Ambu A/S, Danmark. Ambu A/S er certificeret ifølge ISO 13485

Ambu® е регистрирано охранна знамка spoločnosti Ambu A/S, Dánsko. Spoločnosť Ambu A/S je certifikovaná die norm ISO 13485

Ambu® ist eine eingetragene Marke der Ambu A/S, Dänemark. Ambu A/S ist nach ISO 13485 zertifiziert

Ambu® er et registreret varemærke og tilhører Ambu A/S, Danmark. Ambu A/S er certificeret ifølge ISO 13485

Ambu® е регистрирано охранна знамка spoločnosti Ambu A/S, Dánsko. Spoločnosť Ambu A/S je certifikovaná die norm ISO 13485

Ambu® ist eine eingetragene Marke der Ambu A/S, Dänemark. Ambu A/S ist nach ISO 13485 zertifiziert

Ambu® er et registreret varemærke og tilhører Ambu A/S, Danmark. Ambu A/S er certificeret ifølge ISO 13485

Ambu® е регистрирано охранна знамка spoločnosti Ambu A/S, Dánsko. Spoločnosť Ambu A/S je certifikovaná die norm ISO 13485

Ambu® ist eine eingetragene Marke der Ambu A/S, Dänemark. Ambu A/S ist nach ISO 13485 zertifiziert

Ambu® er et registreret varemærke og tilhører Ambu A/S, Danmark. Ambu A/S er certificeret ifølge ISO 13485

Ambu® е регистрирано охранна знамка spoločnosti Ambu A/S, Dánsko. Spoločnosť Ambu A/S je certifikovaná die norm ISO 13485

Ambu® ist eine eingetragene Marke der Ambu A/S, Dänemark. Ambu A/S ist nach ISO 13485 zertifiziert

Ambu® er et registreret varemærke og tilhører Ambu A/S, Danmark. Ambu A/S er certificeret ifølge ISO 13485

Ambu® е регистрирано охранна знамка spoločnosti Ambu A/S, Dánsko. Spoločnosť Ambu A/S je certifikovaná die norm ISO 13485

Ambu® ist eine eingetragene Marke der Ambu A/S, Dänemark. Ambu A/S ist nach ISO 13485 zertifiziert

Ambu® er et registreret varemærke og tilhører Ambu A/S, Danmark. Ambu A/S er certificeret ifølge ISO 13485

Ambu® е регистрирано охранна знамка spoločnosti Ambu A/S, Dánsko. Spoločnosť Ambu A/S je certifikovaná die norm ISO 13485

Ambu® ist eine eingetragene Marke der Ambu A/S, Dänemark. Ambu A/S ist nach ISO 13485 zertifiziert

Ambu® er et registreret varemærke og tilhører Ambu A/S, Danmark. Ambu A/S er certificeret ifølge ISO 13485

Návod k použití

Jednorázový monopolární neurologická jehlová elektroda Ambu® Neuroline (s drátěným vodičem)

Účel použití

Monopolární jehlové elektrody Ambu® Neuroline jsou určeny k zaznamenávání svalové aktivity pomocí elektromyografických (EMG) prostředků. Jehlové elektrody jsou určeny pouze k jednomu použití.

Bezpečnostní upozornění

- Monopolární jehlovou elektrodu Ambu® Neuroline mohou používat pouze zdravotníci vyškolení v provádění neurofyziologických vyšetření.
- Pouze k jednorázovému použití. Opakované použití produktu může způsobit kontaminaci vedoucí k infekcím.
- Prostředek nenamáčet, neoplachujte ani nesterilizujte, protože tyto postupy mohou zanechat škodlivé zbytky nebo mohou způsobit poruchu prostředku. Provedení a použití materiálu nejsou kompatibilní s konvenčními postupy čištění a sterilizace.
- Elektrody lze používat pouze s elektromyografickými (EMG) monitorovacími prostředky, které jsou v souladu s IEC 60601-1.
- Elektroderne skal under brug placeres så langt som muligt fra udstyr, der genererer elektromagnetisk interferens (EMI), for at minimere uønsket radiointerferens (RFI).
- Neprøvsøvejte, pokud je jednotlivý obal poškozen nebo otevřen.
- Pouze na předpis.

Sterilizace

Sterilizováno ethylenoxidem (ETO).

Balení

Jedna jehlová elektroda v obalu.

Návod k použití

- Rozepněte sterilní obal a vyjměte jednorázovou jehlovou elektrodu.
- Pomocí drátěného vodiče, který je opatřen standardním konektorem 1,5 mm DIN, připojte monopolární jehlovou elektrodu Ambu® Neuroline přímo k zařízení. Odstraňte ochrannou hadičku.
- Po použití vložte jehlovou elektrodu do určené nádoby. Nepoužívejte ji opakovaně ani ji nesterilizujte.

Ambu® е регистрирана търговска марка на Ambu A/S, Дания. Ambu A/S е сертифицирана в съответствие с ISO 13485

Ambu® ist eine eingetragene Marke der Ambu A/S, Dänemark. Ambu A/S ist nach ISO 13485 zertifiziert

Ambu® er et registreret varemærke og tilhører Ambu A/S, Danmark. Ambu A/S er certificeret ifølge ISO 13485

Ambu® е регистрирано охранна знамка spoločnosti Ambu A/S, Dánsko. Spoločnosť Ambu A/S je certifikovaná die norm ISO 13485

Ambu® ist registreret varemærke og tilhører Ambu A/S, Danmark. Ambu A/S er certificeret ifølge ISO 13485

Ambu® е регистрирано охранна знамка spoločnosti Ambu A/S, Dánsko. Spoločnosť Ambu A/S je certifikovaná die norm ISO 13485

Ambu® ist eine eingetragene Marke der Ambu A/S, Dänemark. Ambu A/S ist nach ISO 13485 zertifiziert

Ambu® er et registreret varemærke og tilhører Ambu A/S, Danmark. Ambu A/S er certificeret ifølge ISO 13485

Ambu® е регистрирано охранна знамка spoločnosti Ambu A/S, Dánsko. Spoločnosť Ambu A/S je certifikovaná die norm ISO 13485

Ambu® ist eine eingetragene Marke der Ambu A/S, Dänemark. Ambu A/S ist nach ISO 13485 zertifiziert

Ambu® er et registreret varemærke og tilhører Ambu A/S, Danmark. Ambu A/S er certificeret ifølge ISO 13485

Ambu® е регистрирано охранна знамка spoločnosti Ambu A/S, Dánsko. Spoločnosť Ambu A/S je certifikovaná die norm ISO 13485

Ambu® ist eine eingetragene Marke der Ambu A/S, Dänemark. Ambu A/S ist nach ISO 13485 zertifiziert

Ambu® er et registreret varemærke og tilhører Ambu A/S, Danmark. Ambu A/S er certificeret ifølge ISO 13485

Ambu® е регистрирано охранна знамка spoločnosti Ambu A/S, Dánsko. Spoločnosť Ambu A/S je certifikovaná die norm ISO 13485

Ambu® ist eine eingetragene Marke der Ambu A/S, Dänemark. Ambu A/S ist nach ISO 13485 zertifiziert

Ambu® er et registreret varemærke og tilhører Ambu A/S, Danmark. Ambu A/S er certificeret ifølge ISO 13485

Ambu® е регистрирано охранна знамка spoločnosti Ambu A/S, Dánsko. Spoločnosť Ambu A/S je certifikovaná die norm ISO 13485

Ambu® ist eine eingetragene Marke der Ambu A/S, Dänemark. Ambu A/S ist nach ISO 13485 zertifiziert

Ambu® er et registreret varemærke og tilhører Ambu A/S, Danmark. Ambu A/S er certificeret ifølge ISO 13485

Ambu® е регистрирано охранна знамка spoločnosti Ambu A/S, Dánsko. Spoločnosť Ambu A/S je certifikovaná die norm ISO 13485

Ambu® ist eine eingetragene Marke der Ambu A/S, Dänemark. Ambu A/S ist nach ISO 13485 zertifiziert

Ambu® er et registreret varemærke og tilhører Ambu A/S, Danmark. Ambu A/S er certificeret ifølge ISO 13485

Ambu® е регистрирано охранна знамка spoločnosti Ambu A/S, Dánsko. Spoločnosť Ambu A/S je certifikovaná die norm ISO 13485

Ambu® ist eine eingetragene Marke der Ambu A/S, Dänemark. Ambu A/S ist nach ISO 13485 zertifiziert

Ambu® er et registreret varemærke og tilhører Ambu A/S, Danmark. Ambu A/S er certificeret ifølge ISO 13485

Ambu® е регистрирано охранна знамка spoločnosti Ambu A/S, Dánsko. Spoločnosť Ambu A/S je certifikovaná die norm ISO 13485

Ambu® ist eine eingetragene Marke der Ambu A/S, Dänemark. Ambu A/S ist nach ISO 13485 zertifiziert

Ambu® er et registreret varemærke og tilhører Ambu A/S, Danmark. Ambu A/S er certificeret ifølge ISO 13485

Ambu® е регистрирано охранна знамка spoločnosti Ambu A/S, Dánsko. Spoločnosť Ambu A/S je certifikovaná die norm ISO 13485

Ambu® ist eine eingetragene Marke der Ambu A/S, Dänemark. Ambu A/S ist nach ISO 13485 zertifiziert

Ambu® er et registreret varemærke og tilhører Ambu A/S, Danmark. Ambu A/S er certificeret ifølge ISO 13485

Brugervejledning

Ambu® Neuroline Monopolar neurologiålelektrode til engangsbrug (med ledning)

Tiltænk anvendelse

Ambu® Neuroline monopolar nålelektrode er beregnet til registrering af muskelaktivitet i forbindelse med elektromyografi (EMG). Nålelektroderne er kun til engangsbrug.

Sikkerhedsregler

- Ambu® Neuroline monopolar nålelektrode skal anvendes af medicinsk personale, der er uddannet i at udføre neurofysiologiske undersøgelser.
- Kun til engangsbrug. Genbrug af produktet kan forårsage kontaminering, hvilket kan medføre infektioner.
- Udstyret må ikke lægges i væske, skylles eller steriliseres, da det kan efterlade skadelige rester eller forårsage fejlfunktion. Udformning og materiale egner sig ikke til traditionelle rengørings- og sterilisationsmetoder.
- Elektroder må kun anvendes med overvågningsenheder til elektromyografi (EMG) i overensstemmelse med IEC 60601-1.
- Elektroderne skal under brug placeres så langt som muligt fra udstyr, der genererer elektromagnetisk interferens (EMI), for at minimere uønsket radiointerferens (RFI).
- Må ikke anvendes, hvis den individuelle pose er beskadiget eller åbnet.
- Kun på recept.

Sterilisation

Steriliseret med etylenoxid-sterilisation (ETO).

Emballage

En nålelektrode i en pose.

Brugsvejledning

- Åbn den sterile pose, og tag engangs nålelektroden ud.
- Slut Ambu® Neuroline monopolar nålelektrode, der er udstyret med ledning med et standard 1,5 mm DIN-stik, direkte til udstyret. Fjern beskyttelseslangen.
- Efter brug lægges nålelektroden i en særlig affaldsbeholder. Udlad ad genbruge eller gensteriliser.

Ambu® е регистрирано охранна знамка spoločnosti Ambu A/S, Dánsko. Spoločnosť Ambu A/S je certifikovaná die norm ISO 13485

Ambu® ist eine eingetragene Marke der Ambu A/S, Dänemark. Ambu A/S ist nach ISO 13485 zertifiziert

Ambu® er et registreret varemærke og tilhører Ambu A/S, Danmark. Ambu A/S er certificeret ifølge ISO

